

namcot

# メガパネル

とりあつかいせつ めい しょ  
取扱説明書



# MEGAPANEL



# MEGAPANEL

このたびはナムコットのメガドライブ用カートリッジ「メガパネル」をお求めいただきまして、まことにありがとうございます。

プレイの前にこの取扱説明書をお読みいただきますと、より楽しく遊ぶことができます。

## 使用上の注意

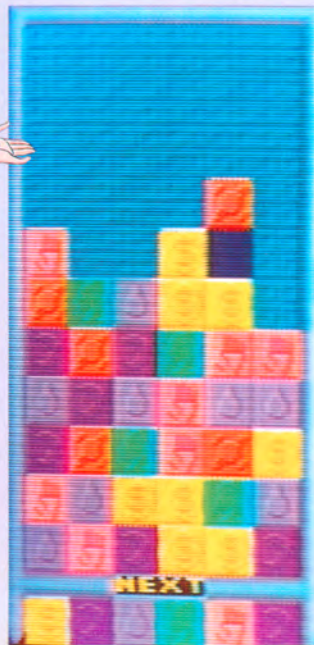
- カートリッジを抜き差しするときは、必ず本体の電源スイッチをOFFにしておいてください。電源スイッチをONにしたまま無理にカートリッジを抜き差しすると、故障の原因になります。
- カートリッジの端子部に触れたり、水で濡らしたりすると、故障の原因になりますので注意してください。また、分解は絶対にしないでください。
- カートリッジを保管するときは、極端に暑いところや寒いところを避けて下さい。直射日光の当たるところやストーブの近く、湿気の多いところなども禁物です。
- カートリッジの汚れを拭くときに、シンナーやベンジンなどの薬品を使わないでください。
- 長い時間ゲームをしていると、目が疲れます。ゲームで遊ぶときは健康のため、1時間ごとに10～20分の休憩をとって下さい。またテレビ画面からなるべく離れてゲームをして下さい。

15パズルというのを知っていますか？

4×4のマスの目の中でブロックをたてよこに動かし絵を完成させたりするパズルです。キミも一度くらいは遊んだことがあるかも。

で、「メガパネル」はその15パズルを応用、発展させたもの。単純な、でも実に奥の深いゲームなのです。

ブロックのおりなす不思議な世界へ、しばしキミをご案内いたしましょう。



## 1 ゲームの遊び方

## モードは3つ!

「メガパネル」では、いろいろな条件をクリアする1P EXERCISE (1人用練習モード→6ページ)、隠された絵を完成させる1P PIN-UP (1人用ピンナップモード→7ページ)、3回戦勝負の2P VERSUS (2人用対戦モード→8ページ) と、3つのモードで楽しむことができます。

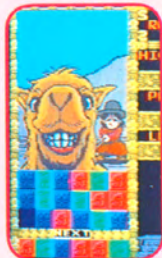
それぞれルール等は異なりますが、基本的な遊び方はみんな共通です。正しく覚えて、楽しく遊んで下さい。



## 1 フィールドを確認

フィールドにいろいろな種

類のブロックが積み重なって、1カ所だけブロックのない空きスペース(黒い部分)があります。



## 2 同じ色のブロックを並べよう

方向ボタンでその空きスペースにブロックを移動し、同じ種類のブロックを3つ以上(タテかヨコ)並べて下さい。並べるとブロックが消え、上のブロックは下に落ちてきます。



① 空きスペースの上下左右にあるブロックが移動できる。この形なら赤の3つ消しが狙いやすい。



② 右中央にある赤を左へ移すと赤が2つ並び、空きスペースは右中央に移る。



③ 続いて右上の赤を下に移動。これで赤が3つ並び、ブロックは消滅する。赤の上にあるブロックは下へ落ちる。

## 3 たまる前にひたすら消そう

ブロックは一定時間ごとに1列ずつ増えていきます。いっぱいにならないよう②の要領で、ひたすら消して下さい。ブロック最上段が天井につき、次のブロックが増殖できなくなるとミスになります。



## 2 操作法とゲームの始め方

## コントロールパッドの使い方

操作はコントロールパッドで行います。2人用で遊ぶときは、コントロール端子2にもパッドをつないで下さい。

## 方向ボタン

上下左右に、ブロックを移動します。



## スタートボタン

ゲームのスタート、ポーズ。

## Aボタン

ブロックを1列分増やします。

## 得点について

3つ消しは基本形。高得点狙いなら4つ消し以上や、タテヨコの同時消しなどにチャレンジしましょう。

## 基本役の得点

3つ消し……10pts.	6つ消し……200pts.
4つ消し……50pts.	7つ消し……400pts.
5つ消し……100pts.	8つ消し……800pts.

複合役の得点=基本役の合計点×同時に消したライン数×10pts.

ちなみに効率の悪い消し方は、得点だけでなく難易度にとってもマイナスです。ブロックは100個消すたびにレベルが上がるし、3つ消しばかりだとブロックの増殖スピードも遅くなってきます。

## ゲームの始め方

スタートボタンを押すとタイトル画面が出ます。方向ボタンでモードを選び、スタートボタンで決定して下さい。



## オプション

ゲームの設定を変えたいときなどに使うモードです。方向ボタンの上下で項目を選び(赤い表示)、左右でデータを変更して下さい。タイトル画面に戻るときはスタートボタンです。



## RANK

【難易度】

1人用のモードで遊ぶときの難易度を決めます。EASY(やさしい)とHARD(むずかしい)があります。

## COLOR【色調】

NORMALは通常の画面、SEPIAはモノトーンの画面です。

## VS MODE

【対戦モード】

2人用のときの乱数を決定します。0はそれぞれのプレイヤーにまったく違うブロックが出現し、1だと同じ配列のブロックでスタートします。



## SOUND NO.

【サウンド】

ゲーム中の音楽や効果音を聴けます。方向ボタンの左右で切り換え、Aボタンを押して下さい。

## 3 1人用練習モード

エクササイズ  
1P EXERCISE

## 4 1人用ピンナップモード

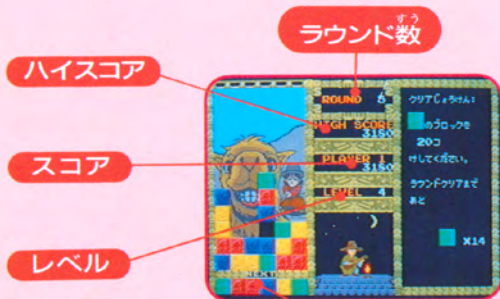
ピンナップ  
1P PIN-UP

## 条件を満たすと面クリアだ

ぜん 全30ラウンドで、ラウンドごとにいろいろなクリア条件が示されます。それを満たすと次のラウンドに進むことができます。



ラウンドは大きく4つに分かれていて、好きなところからスタートできます。方向ボタンで選び、スタートボタンで始めて下さい。

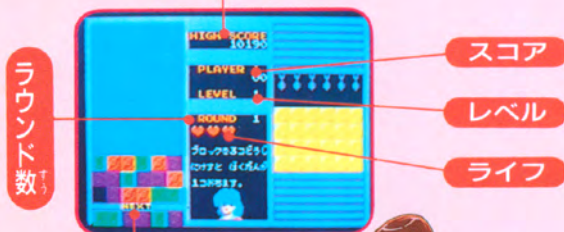
つぎ 次を増殖する  
ブロック

- ①画面右下に数が出ているときは、クリア条件をその数だけ実行しないとはいけません。
- ②ミスした時点でゲームオーバーとなります。

## 爆弾でパネルを完成しよう!

絵が画面の右にパネルで隠されていて、ブロックを消すと上にある爆弾が落ち、パネルを壊してくれます。すべてのパネルを壊し、絵が完成すればラウンドクリアです (全30ラウンド)。

## ハイスコア

つぎ 次を増殖する  
ブロック

- ①ミスするとライフが1つ減り、全部なくなるとゲームオーバーです。
- ②4つ消し以上で消すと、爆弾を一度にたくさん落とすことができます。



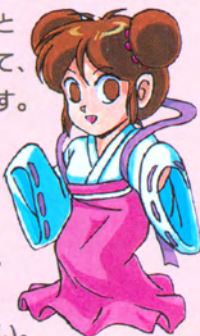
- ③一定の得点ごとにライフが1つずつ増えます。

## 知力と知力のぶつかり合い!

対戦も基本的には1人用と同じ。先にブロックが天井について、増殖できなくなれば負けとなります。

対戦モードならではの攻撃法やアイテムがあり、1人以上の戦いが必要となってくるでしょう。

なお、対戦モードで遊ぶときは、本体のコントロール端子2にもコントロールパッドをつないで下さい。



## プレイ条件の設定

それぞれのコントロールパッドを使い、プレイ条件を設定します。方向ボタンの上下で項目を選び、

左右でデータを変えて下さい。始めるときはスタートボタンです。



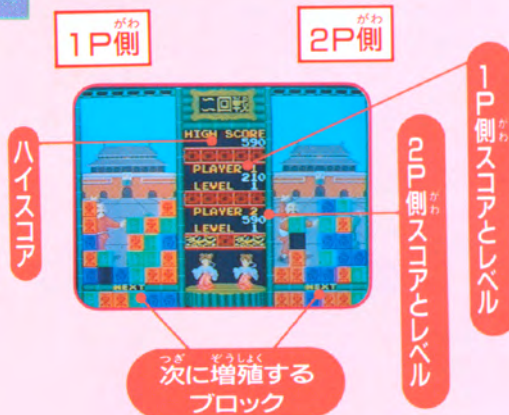
## LEVEL 【難易度】

数字が大きいくほど難しくなります。

## ITEM 【アイテム】

攻撃アイテムと守備アイテムがあり、画面に表示したものを使えます。

## 基本画面とルール



- ①対戦は3回勝負で行われ、先に2勝すると勝ちです。
- ②アイテムはブロックを20個以上消すたびに現れます。

## 攻 攻撃アイテム

3つ並べて消すと、相手側に壊せないブロックを落とすことができます。

## 守 守備アイテム

3つ並べて消すと、壊せないブロックをいっぺんに消すことができます。

- ③4つ以上のブロックを一度に消すと、相手に壊せないブロックを落とすことができます。



この壊せないブロックを、いかにたくさん相手側に落とせるか、ここが勝負の分かれ目といえるでしょう。



「遊び」をフリエイトする——  
株式会社 ナムコ

この商品は、株式会社セガ・エンタープライゼスがSEGA MEGA DRIVE専用の  
ソフトウェアとして、自社の登録商標 **SEGA** の使用を許諾したものです。

T-14073