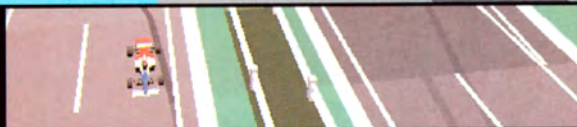
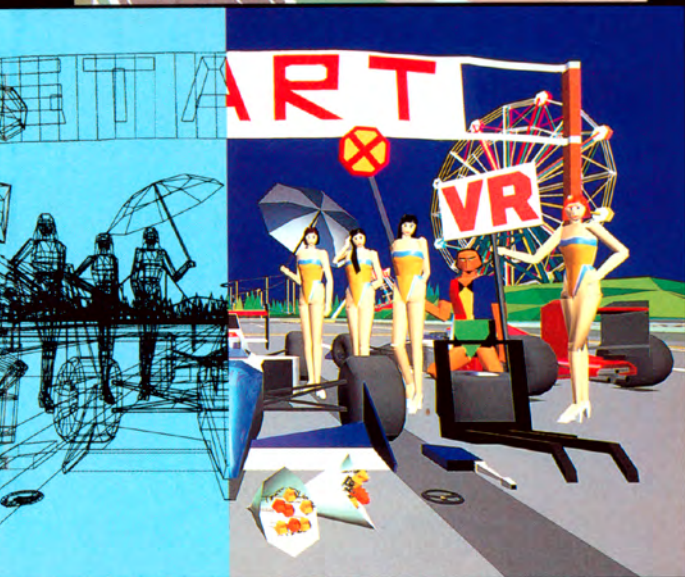


Virtua Racing™

バーチャレーシング



取扱説明書

SEGA

このたびはメガドライブカートリッジ
「バーチャ レーシング」をお買い上げい
ただき、誠にありがとうございました。
ゲームを始める前にこの取扱説明書をお
読みいただきますと、より楽しく遊ぶこ
とができます。

Virtua Racing



CONTENTS

操作方法	4
ゲームの始め方	6
各モードの遊び方	7
Virtua Racing	7
Free Run	9
2Players VS.	10
Records	11
Options	11
コース紹介	12
使用上のご注意	14

私たちは、業務用で人気を博した「VR」をメガドライブに移植するにあたり、2つのことを最も考慮しました。それは、ポリゴンの高速コントロールによるスピード感とリアルな操作感覚です。業務用の技術ベースにメガドライブ用に新たに作成した高速プログラムのよって、車のスピード感を保ち、なおかつ道路のバンクやヘアピンなどリアルな表現も可能になりました。また、車体重量や摩擦係数、ダウンフォースなど、高度な物理計算を行うことで限りなく実車に近いドライビング感覚を表現できました。それでは私たちの自信作、メガドライブ版「VR」をお楽しみください。

バーチャ レーシング開発チーム



操作方法

このゲームは、1～2人用です。2人で遊ぶときは、本体のコントロール端子1と2にPLAYER1とPLAYER2のコントロールパッドを接続してください。

モードセレクト時

スタートボタン
ゲームのスタート
モードの決定

X・Y・Zボタン
使用しません

6B
ファイティングパッド



方向ボタン
モードの選択

Cボタン
モードの決定

Bボタン
モードのキャンセル

Aボタン
モードの決定
マニュアルギアの選択

3B
コントロールパッド



スタートボタン
ゲームのスタート
モードの決定

ゲーム中の操作

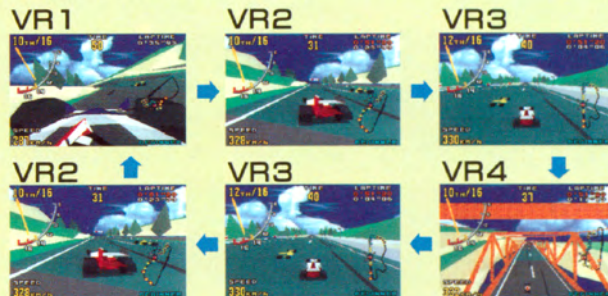
このゲームでは、ゲーム中の操作がファイティングパッド6B（6Bパッド）と3ボタンのコントロールパッド（3Bパッド）で若干異なります。

		6Bパッド	3Bパッド
スタートボタン		ゲームのポーズとその解除	
方向ボタン	▲	シフトダウン	
	▼	シフトアップ	
	◀▶	ハンドル操作	
Aボタン	ブレーキ		
Bボタン	アクセル		
Cボタン	VRボタン (2)	VRボタン	
Xボタン	VRボタン (1)		
Yボタン	VRボタン (3)		
Zボタン	VRボタン (4)		

※この取扱説明書では、操作タイプAで説明しています。

3BパッドでのVRボタンの使い方

3Bパッドでは、ゲーム中にCボタンを押すごとに視点が変わります。



ゲームの始め方

タイトル画面でスタートボタンを押すと、モードセレクト画面になります。方向ボタンでモードを選び、決定してください。



Virtua Racing

業務用「バーチャレーシング」の移植モード。コンピューターが操作をする15台のマシンと競い合います。

☞P.7

Free Run

フリー走行モード。このモードには他のマシンがコース上に現われません。☞P.9

2Players VS.

PLAYER1とPLAYER2で対戦するモード。1対1で競い合います。☞P.10

Records

Virtua Racingモードでのベスト24までのラップタイムとファステストラップを見ることができます。☞P.11

Options

操作タイプの変更やゲーム中の音楽や効果音を聞いたり、Virtua Racingモードの難易度を変更できます。

☞P.11

* REPLAY を含めたポーズ中にA・B・Cボタンを同時に押すとリセットとなり前の画面に戻ります。

各モードの遊び方

Virtua Racing

方向ボタンでコースを選び、スタートボタンかCボタンを押して決定をすると、ゲームが始まります。決定をする時、Aボタンを押しているとき、マニュアルシフトにすることができます。



コンピューターが、操作する15台のマシンを相手に競い合います。



制限時間が、0になる前にチェックポイントを通過し、制限時間を増やします。



5周完走するとRESULT画面になります。

方向ボタンで「YES」を選び、決定するとリプレイを見られます。

「NO」を選び決定するか、Bボタンを押すとコース選択に戻ります。

リプレイ中は、A・Cボタンで視点を変えられます。



がめん みかた
画面の見方



①現在の順位／走行台数

②タコメーター

③制限時間

〇になってしまうと、ゲームオーバーです。チェックポイントを通過すると増やすことができます。

④ラップタイム

ベストラップは、赤い文字で表示されます。

⑤コース全景とコース名

コースの全体図と、マシンの位置を表示します。

■自分のマシン ■先頭グループ

■中盤グループ ■終盤グループ

■最後尾のグループ

⑥スピードメーター

⑦現在のギアポジション(マニュアルシフトの時のみ表示)

ネームエントリー

Recordsの24位以内にランキングされるか、ファステストラップを記録するとネームエントリーができます。

方向ボタンで文字を選び、Cボタンで入力します。入力する時に、Aボタンを押しながら入力すると、小文字も入力できます。

「BS」を入力するか、Bボタンを押すと前の文字を削除できます。

3文字すべての入力が終わるか、「END」を入力するとネームエントリーが終了します。

Free Run

方向ボタンの上下でコース・ラップ・ミッションのどれかを選び、方向ボタンの左右で選択してください。スタートボタンまたはCボタンを押すとゲームが始まります。

設定したラップ数を制限時間に関係なく、走ることができます。また、コースに他のマシンは走っていないので、ベストラップのたたき出せるライン取りを研究しましょう。

チェックポイント毎に表示されるベストラップとのタイム差を確認し、ベストのラインやブレーキポイントのチェックをしましょう。



がめん みかた
画面の見方



①タコメーター

②ラップタイム

現在のラップタイムとファステストラップを表示。

③ラップ数

⑤現在のギアポジション

(マニュアルシフトの時のみ表示)

④スピードメーター

⑥コース全景とコース名

2Players VS.

1Pの方向ボタンの上下でコース・ラップ・1P側のハンディキャップ・1P側のミッションのどれかを選び、方向ボタンの左右で選択してください。

2Pは、2P側のハンディキャップ・2P側のミッションを選ぶことができます。スタートボタンまたはCボタンを押すとゲームが始まります。

設定したラップ数を画面の上と下に分かれ、対戦します。



▲ハンディキャップの数字が、大きいほどタイヤが薄くなります。



画面の見方



- ① 1Pタコメーター
- ② 1Pスピードメーターとギアポジション
(ギア数はマニュアルシフトの時のみ表示)
- ③ ラップ数とラップタイム

④ 走行位置とコース全景

- 1Pの位置
- 2Pの位置

⑤ 2Pタコメーター

⑥ 2Pスピードメーターとギアポジション

(ギアポジションはマニュアルシフトの時のみ表示)

Records

方向ボタンでコースを選び、決定してください。ランキング、名前、タイム、使用頻度の高かった視点が表示されます。

スタートボタンかCボタンを押すとランキングの下位、Aボタンを押すとランキング上位を見ることができます。Bボタンを押すとコース選択画面に戻ります。

EXITを選ぶとモードセレクト画面に戻ります。

Options

方向ボタン上下で項目を選び、左右で変更することができます。スタートボタンを押すかEXITを選び、決定をするとモードセレクト画面に戻ります。

LEVEL……Virtua Racingモードの難易度を変えられます。

B.G.M.……ゲーム中の音楽を聞けます。A・Cボタンで演奏され、Bボタンで中止します。

S.E.……ゲーム中の効果音を聞けます。操作方法は、B.G.M.と同じです。

VOICE……ゲーム中の音声を聞けます。操作方法は、B.G.M.と同じです。

CONTROL……A・B・Cボタンを押すと操作タイプ選択画面になります。方向ボタンで好みのタイプを選んでください。また、EDITを選びA・Cボタンを押すと、ボタンごとの操作設定を自由に変更することができます。方向ボタン上下でボタンを選び、方向ボタン左右で機能を変更してください。Bボタンで決定することができます。

コース紹介



BIG FOREST

森林の中に設けられた
BEGINNER向きコース。

スタートは、ピットロードからのスタートです。

そして、このコースでは、
ピットインをしてタイヤの
交換もできます。

BAY BRIDGE

3コースの中で最も高低
差があり、ベイブリッジや
立体交差などがある変化に
富んだMEDIUMコース。

このコースにはピットが
ないのでタイヤ交換はでき
ません。



ACROPOLIS

海岸線に設けられたテク
ニカルなEXPERT向け
コース。

このコースのピットでは、
タイヤとウイングの交換を
行えます。

使用上のご注意

●電源OFFをまず確認!

カートリッジを抜き差しするときは、必ず本体の電源スイッチをOFFにしておいてください。



●カートリッジは精密機器!

落とすなどの強いショックを与えないください。また、分解は絶対にしないでください。



●端子部には触れないで!

カートリッジの端子部に触れたり、水で濡らしたりすると、故障の原因になります。



●保管場所に注意して!

カートリッジを保管するときは、極端に暑いところや寒いところ、湿気の多いところを避けてください。



●薬品を使って拭かないで!

カートリッジの汚れを拭くときに、シンナーやベンジンなどの薬品を使わないでください。



●ゲームで遊ぶときは

ゲームで遊ぶときは、部屋を明るくし、なるべくテレビ画面から離れてください。また、健康のため、1時間ごとに10~20分の休憩を取り、疲れているときや睡眠不足でのプレイは避けてください。

健康上のご注意

ごくまれに強い光の刺激や点滅、テレビ画面などを見ていて、一時的に筋肉のけいれん・意識の喪失等の症状を起こす人がいます。こうした経験のある方は、ゲームで遊ぶ前に必ず医師と相談してください。また、ゲーム中にこのような症状が起きたときは、すぐにゲームをやめ、医師の診察を受けてください。

メガドライブをプロジェクションテレビ（スクリーン投影方式のテレビ）に接続すると、残像光量による画面焼けが生じる可能性があります。そのため、接続しないでください。

FOR SALE AND USE ONLY IN ASIA

Patents: U.S. Nos. 4,442,486/4,454,594/4,462,076/4,026,555; Europe No. 80244; Canada Nos. 1,183,276/1,082,351; Hong Kong No. 88-4302; Germany No. 2,609,826; Singapore No. 88-155; U.K. No. 1,535,999; France No. 1,607,029; Japan Nos. 1,632,396/82-205605 (Pending)

禁無断転載

バーチャレーシング

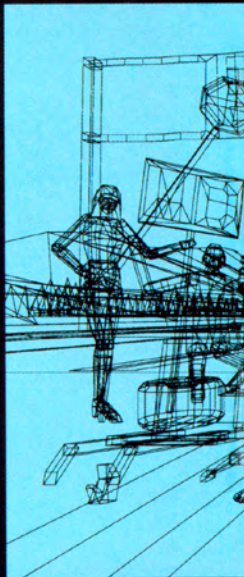
SEGA



30



TM



この取扱説明書は
エコマーク認定の
再生紙を使用して
います。

G-7001 672-1750

©SEGA

株式会社 **セガ**・エンタープライゼス