



RAINBOW ISLANDS

★ EXTRA ★

レインボー・アイランド・エキストラ

取扱説明書



キャッチ・ザ・ハート

TAITO

©TAITO CORPORATION 1987, 1990 ALL RIGHTS RESERVED.

しようじょう 使用上のご注意

カートリッジは精密機器ですので、とくに次のことに注意してください。

でんげん 電源OFFをまず確認！

カートリッジを抜き差しするときは必ず、本体のパワースイッチをOFFにしておいてください。パワースイッチをONにしたまま無理に、カートリッジを抜き差しすると、故障の原因になります。

カートリッジはデリケート

カートリッジに強いショックを与えないでください。ぶつけたり、踏んだりするのは禁物です。また、分解は絶対にしないでください。

たんしぶ 端子部には触れないで

カートリッジの端子部に触れたり、水で濡らしたりすると、故障の原因になりますので注意してください。

ほかんばしよ 保管場所に注意して

カートリッジを保管するときは、極端に暑いところや寒いところを避けてください。直射日光の当たるところやストーブの近く、湿気の多いところなども禁物です。

やくひん 薬品を使って拭かないで

カートリッジの汚れを拭くときに、シンナーやベンジンなどの薬品を使わないでください。

あそ ゲームで遊ぶときは

長い時間ゲームをしていると、目が疲れます。ゲームで遊ぶときは健康のため、1時間ごとに10～20分の休憩をとってください。また、テレビ画面からなるべく離れてゲームをしてください。



☆ EXTRA ☆



CONTENTS

1. ゲーム・ストーリー ————— 4
2. ゲームの遊び方 ————— 6
3. コントロールパッドの操作方法 ————— 7
4. ゲームの始め方 ————— 8
5. コンフィギュレーション・モードについて — 10
6. 主なパワーアップ・アイテム ————— 11
7. テクニック講座 ————— 12
 - 基本テクニック
 - 移動テクニック
 - 特殊テクニック
8. 島めぐり ————— 16



1. ゲーム・ストーリー

●前作「パブルポブル」のあらすじ

魔法使いに、「パブルドラゴン」の姿に変えられてしまったパブルン（パビー）とポブルン（ポビー）は、恋人のパティとベティを救い出すため、魔法使いの住む洞くつへと入り込んで行きました。長い戦いの末、魔法使い「スーパードランク」をたおした2人は、意外な事実で驚かされました。長い間、消息不明になっていた彼等のお父さん、お母さんが目の前にはいるではないですか！

「お父さん、お母さん!!」

お父さん、お母さんの自からは天つぶの涙がポロリと流れました。パティとベティ、そして両親を助け出したパブルンとポブルンは、喜びの気持ちでいっぱいでした。ふと気がつくと、自分たちも人間の姿に戻っているではありませんか！ 2人は神様に感謝せずにはいられない気持ちでした。が、彼等には一つ、気になることがありました。彼等の両親をスーパードランクの姿に変え、心を操っていた真の宿敵が、まだどこかにいるかもしれないということです。いずれ、新たな対決の日がくることを2人はこの時、無言のうちに感じとっていたのでした。(第1話完)

●続編「レインボーアイランド(パブルポブル2)」の導入部分

それから数年の歳月が流れました。パビーとポビーは、助けた両親より虹の魔法を授かり、立派に成長を遂げていました。彼等の故郷「レインボーアイランド」へ2人が宝探しに出かけた時のことです。ここで2人はある事件に巻き込まれ、新たな目的に沿ってこの島々を冒険することになります。どうやら姿をくらましていた「真の宿敵・暗黒大魔王」が、活動を始めたようです。彼等の行く手をははむ様々な敵も、きっと大魔王の手下に違いありません。危険な罠が待ち受ける島で、彼等の運命はいかに？ 最終決戦の日が、ついにやってきたのです！

レインボーアイランド・エクストラバージョンとは

パビーとポビーの手により、あっけない最期をとげたはずの“すーばーすかる”。しかし、彼の魂はまだ滅びてはいませんでした。怒りに燃えた“すーばーすかる”は精鋭を再配備し、パビーたちに1通の挑戦状を送りつけてきたのです。因縁の対決に、果たして終止符は打たれるのでしょうか？ 前作の謎がすべてあばかれる他、新たな謎が君の挑戦を待ち受けています！ でっかい感動を手にするために、さあ立ち上がれ!!

エクストラバージョンは、1面からいきなり「ダライアス面」だったりします(といっても、そこは1面。簡単にクリアできるからご安心を)。オリジナルの9面なんて難しくついていけなかった、なんて人も、軽快なCOSMIC AIR WAYのBGMによって遊べちゃう嬉しい配慮がなされています。背景はオリジナルの1面(今回は夜)、そこにダライアスの敵が新たな攻撃法で迫力満点にせまてきます。こんなバックとキャラクターの「ミスマッチ感覚」が、ゲームの興奮を一層盛り上げてくれます。もちろん、ボスの攻撃もより変化に富んでパワーアップしているので要注意です。それでは「レインボーアイランド・エクストラバージョン」、存分にお楽しみください。





2. ゲームの遊び方

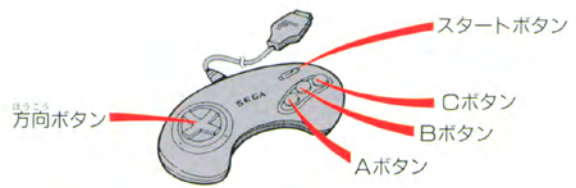
- プレイヤーは「バビー」を操作して、どんどん上に登ってください。「GOAL IN/」でラウンドクリアとなります。
- 冒険の舞台は、レインボーアイランドと呼ばれる7つの島。1ワールドは4ラウンドで構成されており、ワールドの最後にはボスが待ちかまえていて、ボスを倒すとワールドクリアし、次のワールドに進めます。邪魔な敵をなぎ倒し、バビーはレインボーアイランドの宝を手に入れることができるでしょうか。それとも……。
- バビーのストックが全て無くなってしまうと、ゲームオーバーになります。
- コンティニューはゲームオーバー後、コンティニュー画面の9秒間にスタートボタンを押すことで、クレジットの残り回数分だけできます。

はたして、君はレインボーアイランドの謎を解くことができるかな？



3. コントロールパッドの操作方法

- このゲームは1人用です。本体のコントロール端子1に、コントロールパッドを接続してください。



— スタートボタン

ゲームをスタートするときなどに使います。ゲーム中に押すと、静止画面（ポーズ状態）になります。ゲームを再開するときは、もう1度スタートボタンを押してください。

+ 方向ボタン

バビーを左右に動かすために使います。その他、モードセレクトにも使います。

● Aボタン

虹（レインボー）を発射します。

● Bボタン

ジャンプします。

A・B・Cボタンの機能は「コンフィギュレーション・モード」で、それぞれ切り換えることができます。



4. ゲームの始め方

はじめ

かた



ようこそ
レインボー
アイランドの世界へ!



- タイトル画面が出たらスタートボタンを押してください。



- 次に「GAME START」、「CONFIGURATION」と表示されるので、「GAME START」を選んでスタートボタンを押してください。また、ゲームの設定を変えたい場合は「CONFIGURATION」を選んでください。

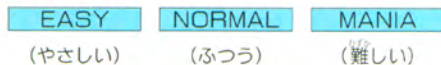
5. コンフィギュレーション・モードについて

- タイトル画面で「CONFIGURATION」を選択すると、下のような画面になります。
- 方向ボタンの上下でカーソルを動かし、A・Bボタンでそれぞれの設定をします。



- EXITにカーソルを合わせて、スタートボタンを押すと、タイトル画面に戻ります。

ⒶRANK 難易度設定



ⒷSTOCK 残り数の設定

パピーのストック数の変更ができます。

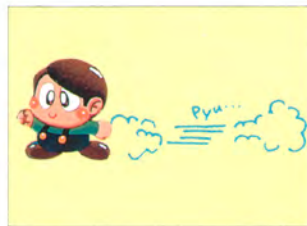
ⒸMODE ゲームモードの設定

エクストラモードとオリジナルモードの2種類を選択できます。オリジナルモードでは、ゲームレベルを比較的やさしく設定してあります。

ⒹCONTROL 操作系の設定

コントロール・パッドのA・B・Cボタンの機能を自由に設定することができます。普通はAボタンが虹の発射、Bボタンでジャンプになっています。

6. 主なパワーアップ・アイテム



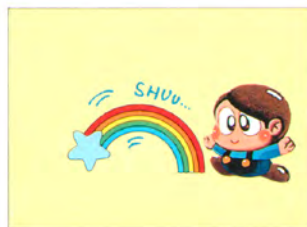
<つ

早く走れるようになる。



赤いつぼ

虹の飛距離UP /



黄色いつぼ

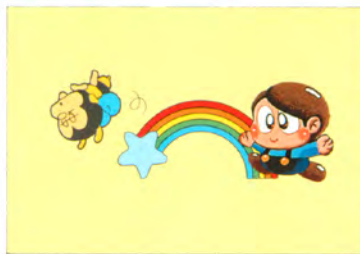
虹の速射が可能 /

- これらのアイテムは敵を3匹倒すことに出現するので、うまく取ってパワーアップしましょう。また地面の中に隠されていることもあります。



7. テクニック講座

基本テクニック



←レインボーアタック

虹を直接当てて殺す、最も初級のテクニックです。

虹崩しのテク→

頭突き等で崩れます。虹が連なっている場合は、連鎖崩しも可能です。



ポテイアタックで虹を崩せ！
真下の敵を一掃だ！

移動テクニック



←虹登りのテク

床づたいに方向ボタンで虹を登れるよ。

レインボージャンプ→

ジャンプボタンを押しっぱなしにすると、虹の上でもジャンプができるんだ。



特殊テクニック



↑金しばり

虹と地面の間ではさまれてしまった敵は、虹が消えるまで出てこれないぞ！

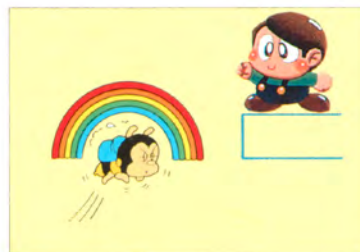


↑レインボーサーチ

地中に隠されたフルーツやアイテムを「地面に虹をかける」ことでサーチし、地表にとりだすことができます。(空中に隠れている場合もあります。要注意です。)

悪の攻撃から
きりぬける！

高度な必殺テクニックで
敵を二網打尽！



↑へばりつき

空中の敵は虹の内側に入るだけでとりもち式にへばりついてしまう。虹が消えるまで身動きできないぞ！



↑離れ取り

離れた場所にあるフルーツやアイテムを、虹の先端の星で取ってしまう秘技です。(虹は攻撃のみでなく、フルーツなどを取るのにも有効です。)





8. しまめぐり

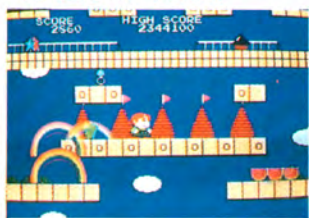
タライアス・アイランド



ドラゴン・アイランド



マジカル・アイランド



ドゥ・アイランド



インセクト・アイランド



あとながき

ご使用の際には、取り扱い方、使用上の注意など、この「取り扱い説明書」をよくお読みいただき、正しい使用方法でご愛用下さい。なおこの「取り扱い説明書」は、大切に保管して下さるようお願いいたします。



モンスター・アイランド



レインボーアイランドの謎を解け!

- 敵を倒すと出現する7つのダイヤを集めてみよう。7つがすべてそろうと不思議なことが起こるよ。
- ある秘密の条件がそろうと、ボスのところに「銀の扉」が出現するんだ。中に入ってからのお楽しみ!

タイトー・レインボー・アイランド・エキストラ、
あ**の**バビーが**7**つの島を舞台に、大活躍!!
あら**な**謎が、キミの**挑**戦を待っているぞ!!



この商品は、株式会社セガ・エンタープライゼスが、SEGA
MEGA DRIVE専用のソフトウェアとして、自社の
登録商標 **SEGA** の使用を許諾したものです。

T-11073
G70000016A

株式会社 **タイトー**